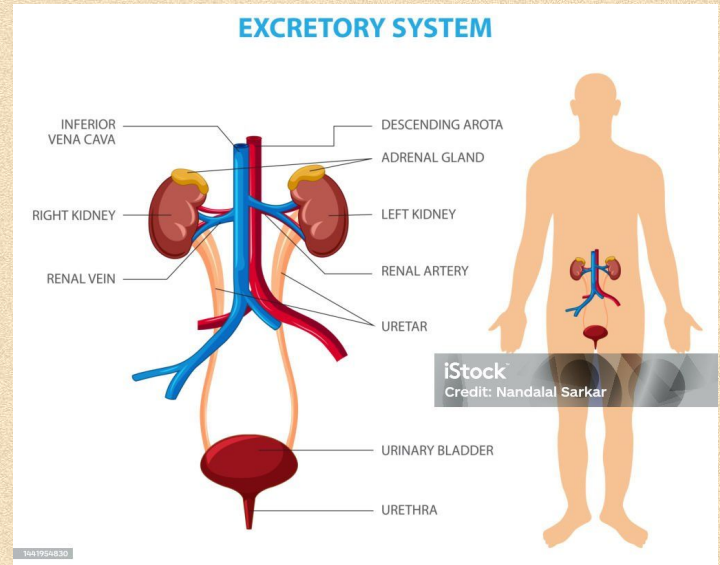


# L'apparato escretore

Di Carlo Brignone, Giulio D'Alpaos







# Indice



**L'escrezione**



**L'equilibrio  
idrosalino**



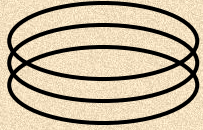
**La struttura**



**Le funzioni**







**01**



# L'escrezione

Che cos'è ?





---

# L'escrezione



Essa è il processo attraverso il quale degli organismi viventi eliminano sostanze inutili o in eccesso introdotte con l'alimentazione.





---

## L'eliminazione degli scarti

**Digestione proteine**



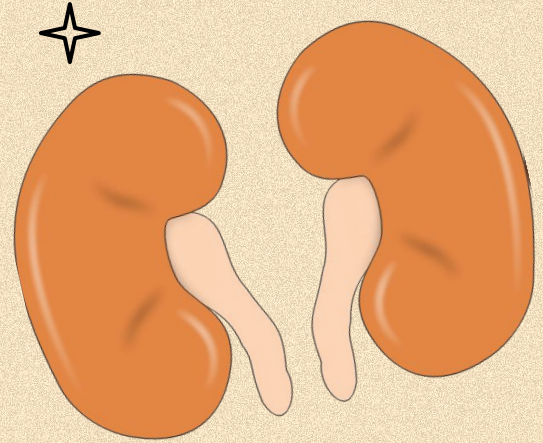
**composti azotati**



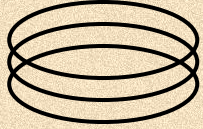
**urea**



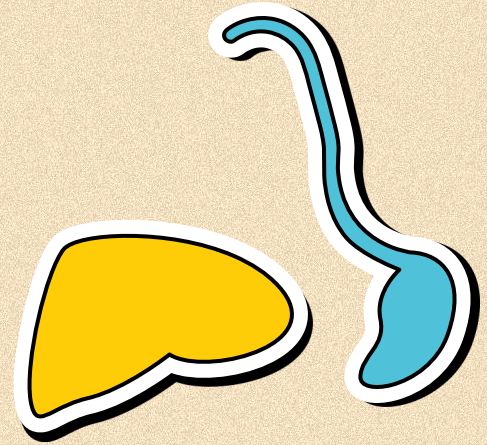
**urina**







# L'equilibrio idro-salino



Che cos'è?

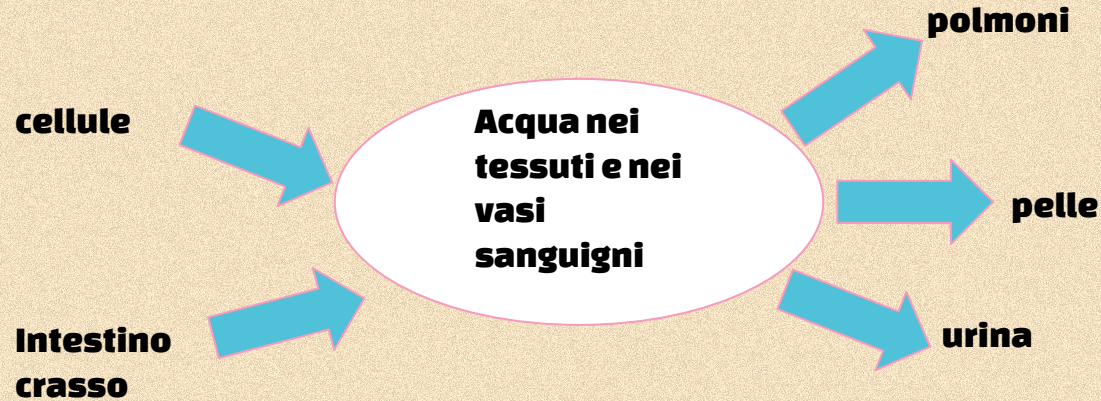
---



---

# L'equilibrio idro-salino

**Esso è il bilanciamento tra acqua e sali minerali che introduciamo e che eliminiamo**





---

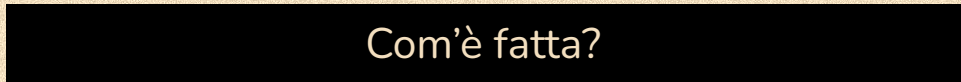
**03**



# **La struttura dell'apparato escretoree**



Com'è fatta?

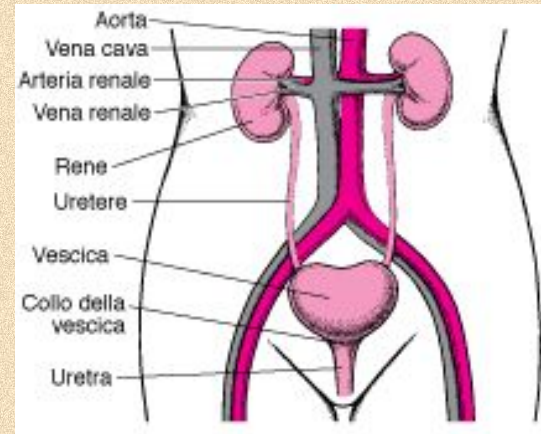
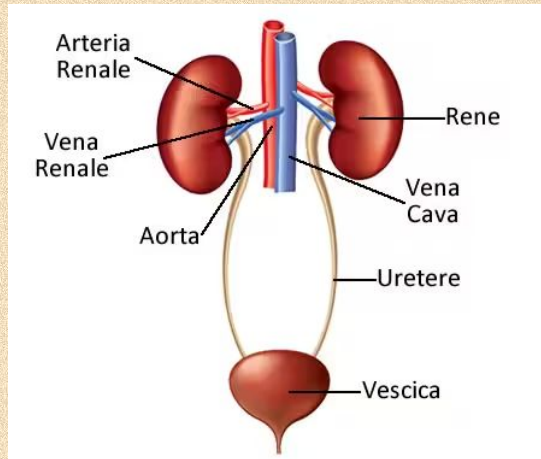






# La Struttura

- **Reni**
- **Vie urinarie**





# I reni

## Renii

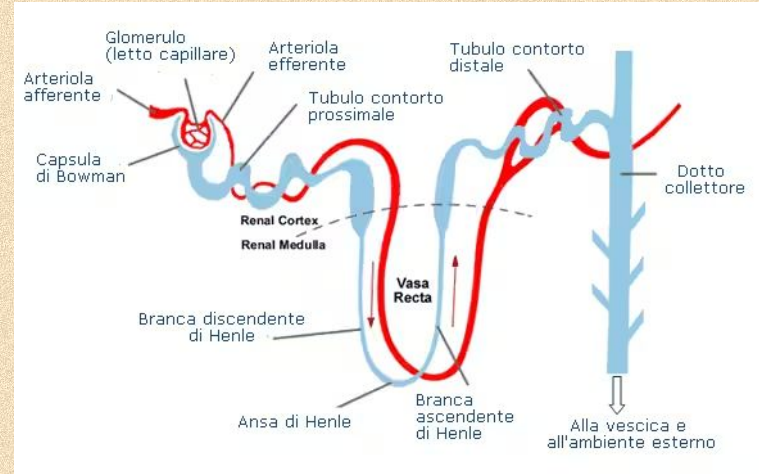
**Zona corticale**

**(Più esterna)  
si trovano i  
glomeruli**

**Zona midollare  
(Più interna)**

**piramidi di  
malpighi  
pelvi renale  
dove entrano ed  
escono l'arteria  
e la vena renale**

## Nefrone





---

# Le vie urinarie

- ● **Ureteri:** due condotti che partono dai reni e raggiungono la vescica
- **Vescica:** sacco dove si deposita l'urina. Quando è piena le fibre nervose mandano un segnale al sistema nervoso che risponde svuotandola
- **Uretra:** Canale che porta l'urina dalla vescica all'esterno







# **Le funzioni dell'apparato escretore**

Quali sono?

---

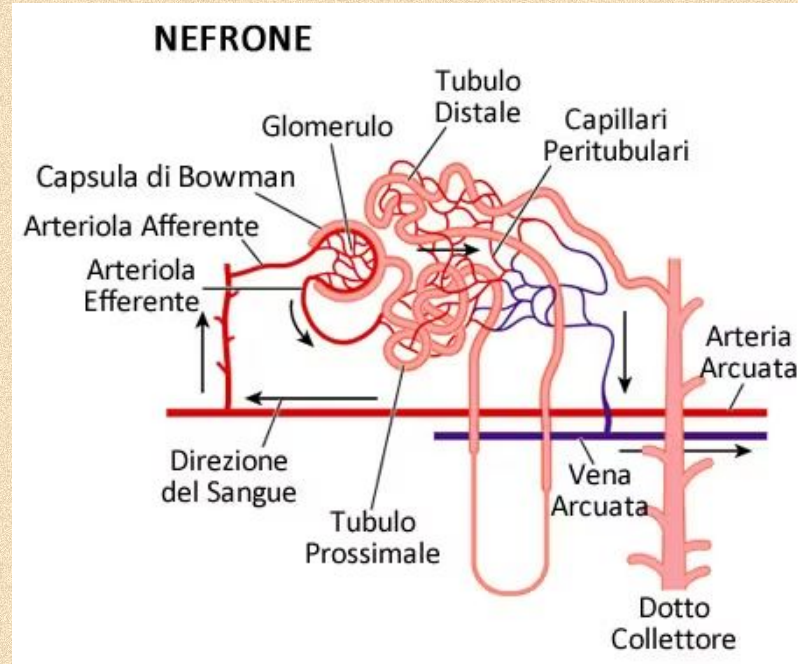


# Le funzioni



**Quando il sangue arriva ai reni viene sottoposto a 2 processi:**

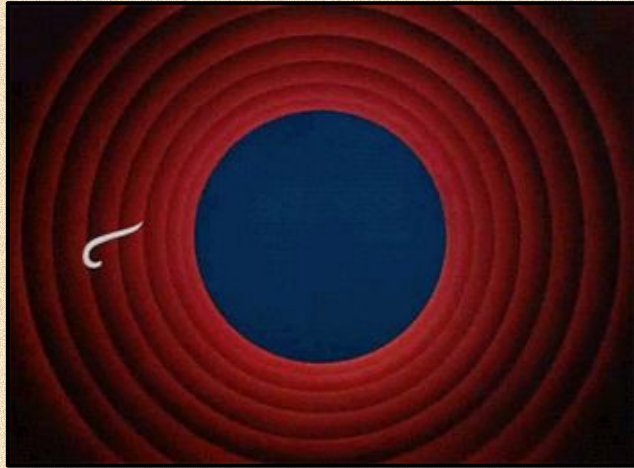
- **La filtrazione**
- **Il riassorbimento**





---

*FINE*



*Carlo Brignone e  
Giulio D'Alpaos*

