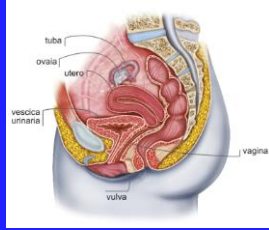
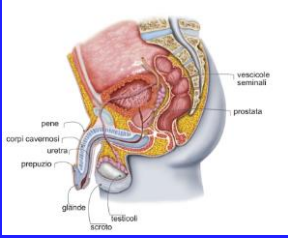


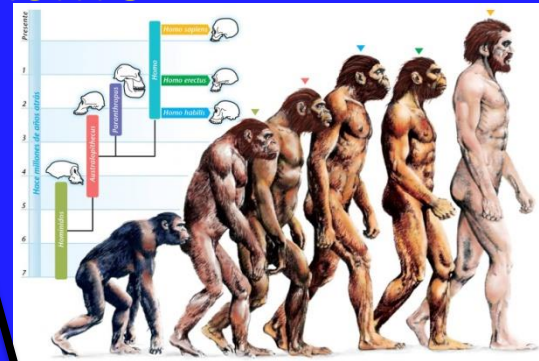
LA TRASMISSIONE DELLA VITA



APPARATO RIPRODUTTORE



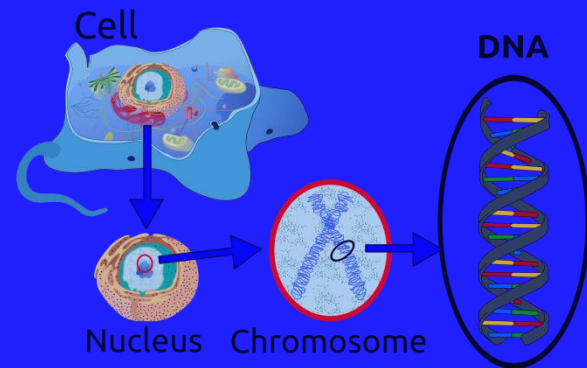
EVOLUZIONISMO



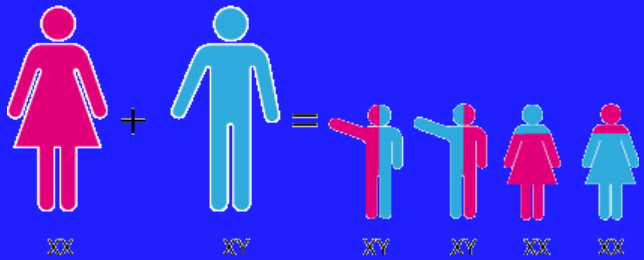
ERE GEOLOGICHE

milioni di anni fa	4500	543	490	439	409	354	290	245	206	144	65	55,8	33,9	23	5,3	1,8	0,01	
eone	Archeano	Proterozoico	Fanerozoico															
era			Paleozoico					Mesozoico					Cenozoico					
periodo	Precambriano	Cambriano	Ordoviciano	Siluriano	Devoniano	Carbonifero	Permiano	Triassico	Giurassico	Cretaceo	Paleogene	Neogene	Quaternario					
epoca											Paleocene	Eocene	Oligocene	Miocene	Pliocene	Quaternario		

BIOLOGIA MOLECOLARE



GENETICA



LA TEORIA EVOLUTIVA



- 1) Fra tutti i nati di una generazione, solo i PIU' ADATTI arriveranno all'età adulta e riusciranno a riprodursi;
→ i meno adatti soccombono: la natura opera una SELEZIONE
- 2) I più adatti TRASMETTONO ai figli i loro CARATTERI VANTAGGIOSI;
→ i meno adatti, se sopravvivono, trasmettono ai figli i loro caratteri svantaggiosi.
- 3) Tutte le specie fanno più figli di quanti ne possa sopportare l'ambiente in cui vivono
→ LOTTA PER LA SOPRAVVIVENZA

LA TEORIA EVOLUTIVA



Fringuello del cactus



Fringuello terrestre



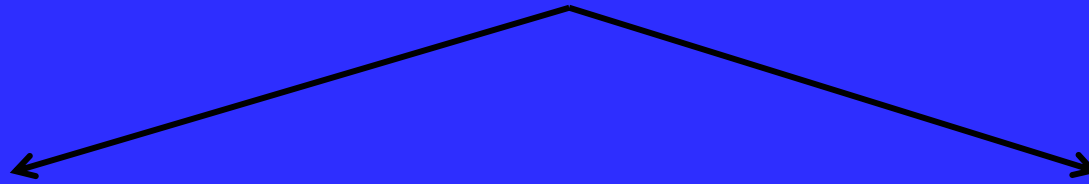
Fringuello picchio



- 1) Le varianti di un carattere tra figli di una stessa generazione sono CASUALI.
- 2) L'AMBIENTE stabilisce quali varianti sono vantaggiose (SELEZIONE NATURALE dei più adatti).
- 3) Le variazioni sono EREDITARIE, e verranno quindi trasmesse ai figli.

LA TEORIA EVOLUTIVA

Esistono diverse teorie sull'evoluzione delle specie



Teoria dell'adattamento volontario
all'ambiente
(Lamarck)

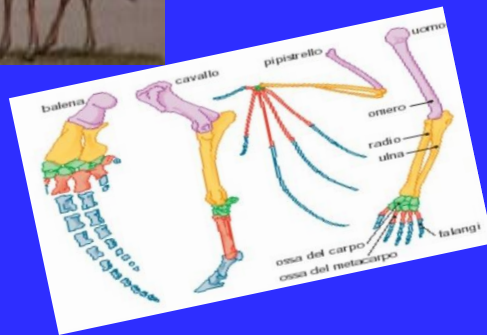


Teoria della selezione naturale
(Darwin)

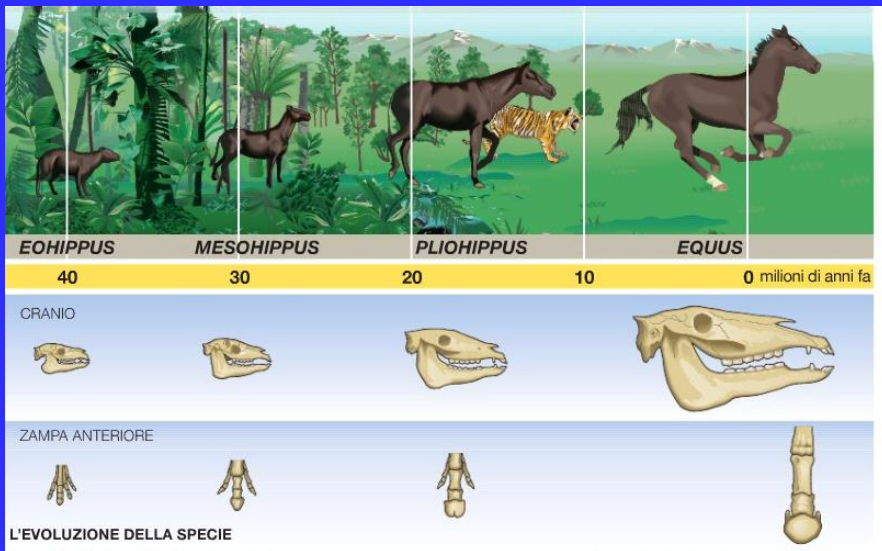
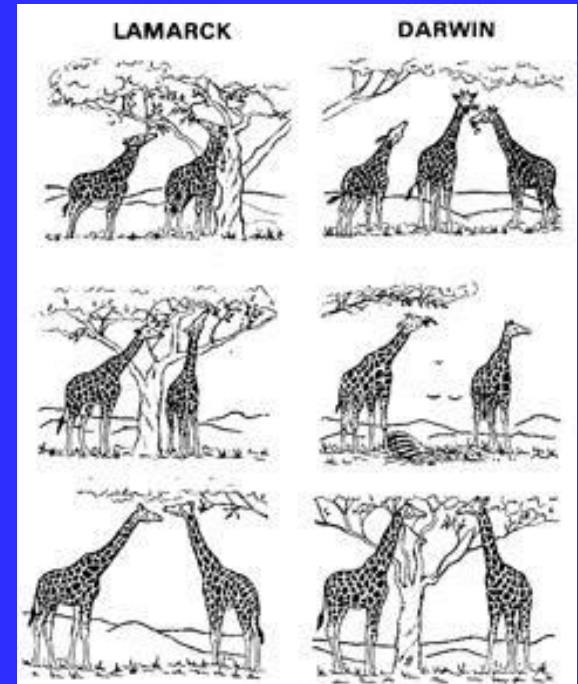
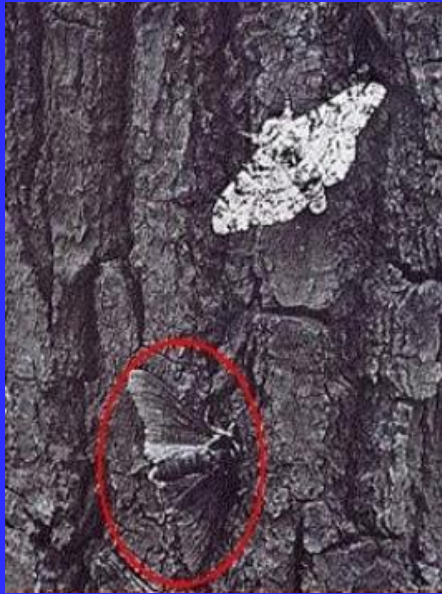


Prove a FAVORE della teoria evolutiva:

- 1) Fossili
- 2) Embriologia
- 3) Anatomia comparata
- 4) Analisi del DNA

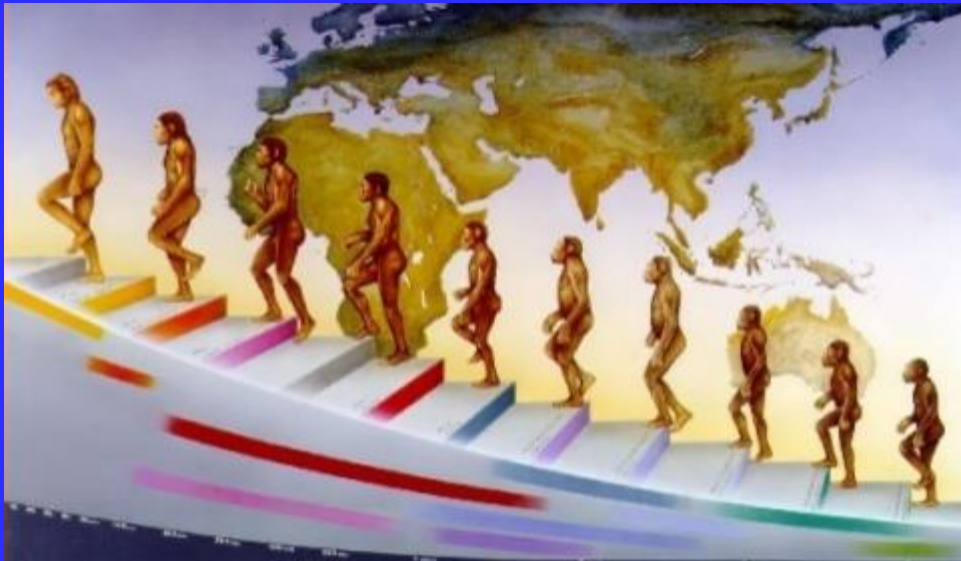
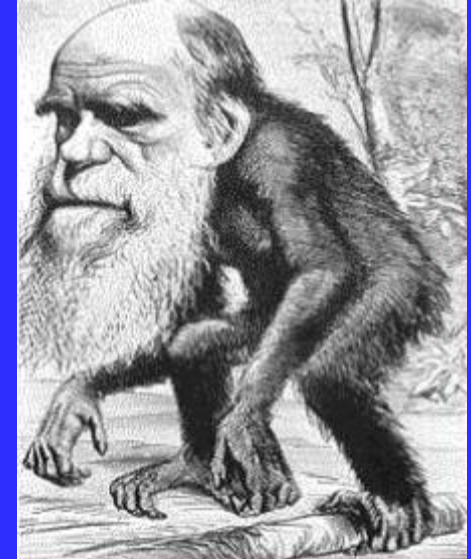


TEORIA EVOLUTIVA



LA TEORIA EVOLUTIVA

Darwin non ha mai detto che l'uomo discende dalla scimmia.



Le varianti in un carattere compaiono a causa di MUTAZIONI CASUALI DEL DNA.

