

il Sistema Scheletrico



Elia Doardi, Francesco Ebner

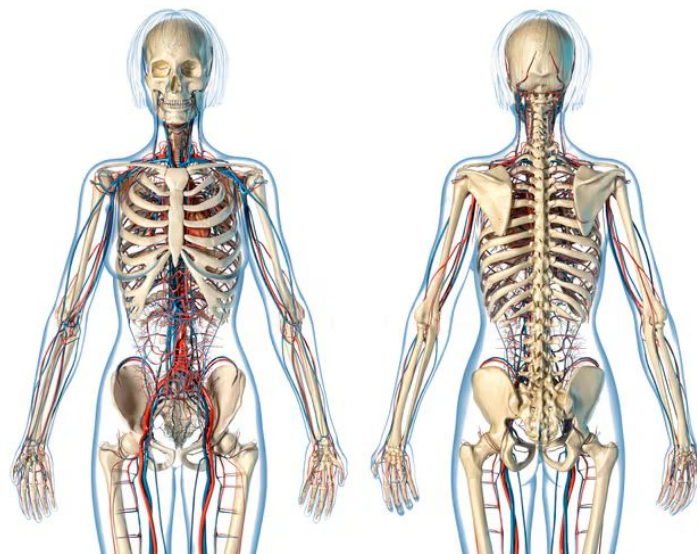
Che cos'è il Sistema Scheletrico?

Il **Sistema Scheletrico** o *scheletro* è l'insieme delle ossa che sostengono il corpo e delle articolazioni che ne permettono il movimento



Le funzioni dello Scheletro

- **Sostegno** → la colonna vertebrale;
- **Protezione** → gabbia toracica e cranio;
- **Movimento** → ossa + muscoli permettono i movimenti;
- **Riserva** → reparto di stoccaggio di sali minerali come calcio e ferro;
- **Produzione di vari tipi di cellule** → il midollo osseo rosso produce cellule staminali

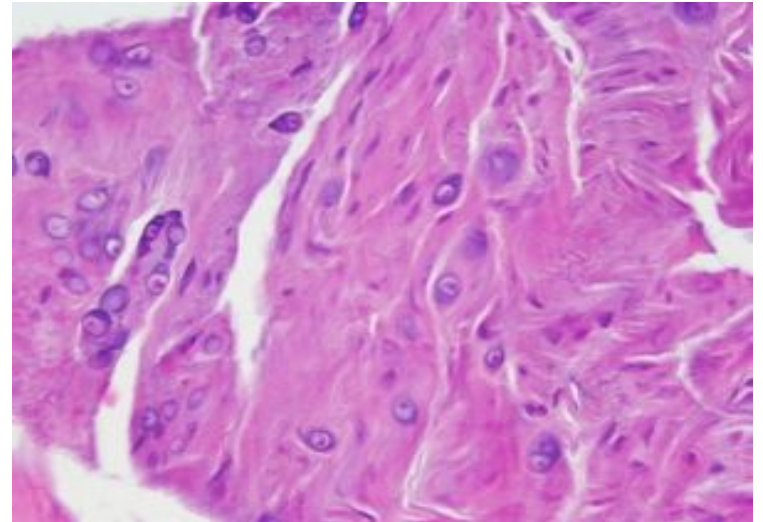


La struttura delle ossa

Le ossa sono organi rigidi rivestiti da una membrana chiamata **periostio**. Le ossa sono formate da due tipi di tessuto connettivo:

Tessuto Cartilagineo

Tessuto connettivo robusto, flessibile ed elastico. La cartilagine è priva di vasi sanguigni e fibre nervose



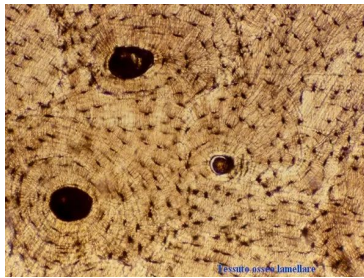
Tessuto Osseo

Tessuto connettivo rigido ma elastico e leggero.

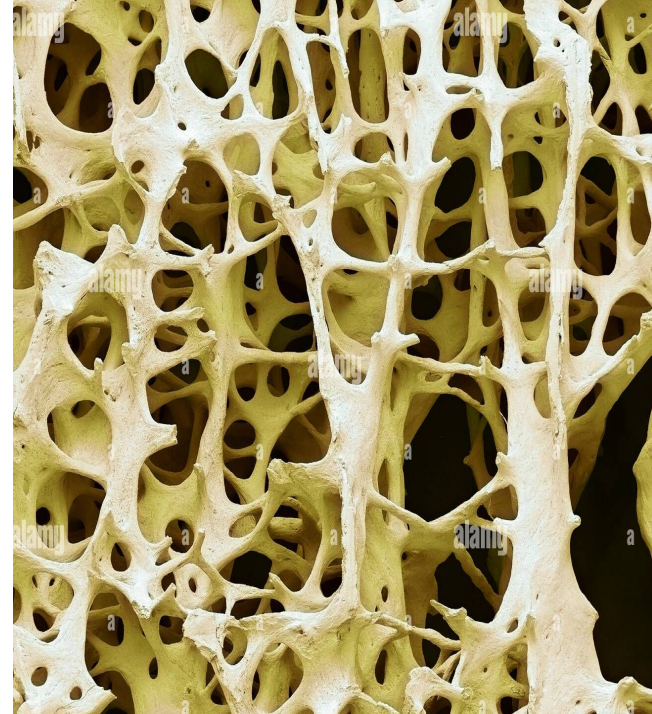
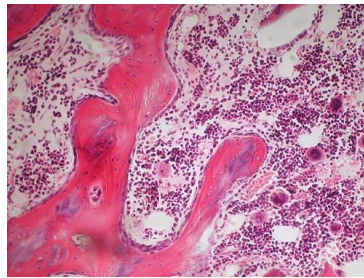
Composto da due tipi di cellule:

- **Osteoblasti:** che producono il tessuto osseo
- **Osteoclasti:** che demoliscono il tessuto osseo

Compatto



Spugnoso



La forma delle ossa

OSSA LUNGHE

Sono costituite da una parte centrale chiamata **diafisi** e da due estremità le **epifisi**.

Esempio: l'omero



OSSA CORTE

Lunghezza, larghezza e spessore quasi uguali.

Esempio: le vertebre



... **La forma delle ossa**

OSSA PIATTE

Superficie estesa e spessore ridotto.

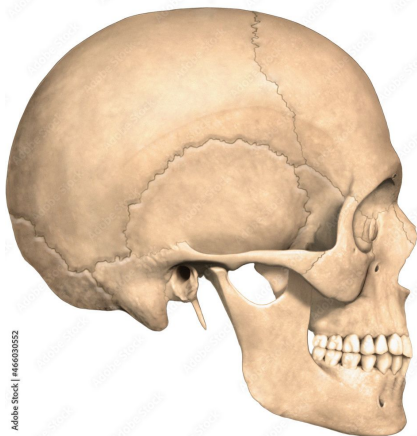
Esempio: le scapole



La struttura dello scheletro

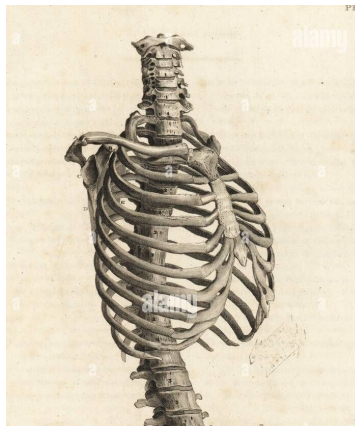
CAPO

- Scatola cranica
- Faccia



TRONCO

- Gabbia toracica costituita da **12 costole**
- **Sterno** sul davanti
- **Vertebre toraciche** sul dietro



COLONNA VERTEBRALE

Costituita da **33-34 vertebre**:

- **7 cervicali**
- **12 toraciche**
- **5 lombari**
- **5 sacrali**
- **4 o 5 coccigee**



... La struttura dello scheletro

ARTI SUPERIORI

- **Braccio** con *l'omero*
- **Avambraccio** con il *radio* e *l'ulna*
- **Mano** con piccole ossa che formano il *carpo*, il *metacarpo* e le *falangi*



ARTI INFERIORI

- **Coscia** che comprende il *femore*
- **Gamba** con la *tibia* e il *perone*
- **Piede** dimensioni via via più piccole che formano il *tarso*, il *metatarso* e le *falangi*

